

שימוש בפעילות Annoto באתר הקורס ב-moodle

רוצים להפוך את הצפייה בסרטון לצפייה אקטיבית? רוצים לאפשר לסטודנטים לדון בנקודות זמן ספציפיות בסרטון? צופים בסרטון ותוך כדי עולות לכם מחשבות, שאלות, תהיות? Annoto היא שכבת וידאו המתלבשת על גבי הנגן ומאפשרת יצירת שיח על גבי הסרטון. באמצעות Annoto ניתן לתעד מחשבות ותגובות במחברת אישית ואף לתת להן במה במחברת שיתופית כדי לדון על כך עם יתר המשתתפים בקורס. מערכת Annoto הופכת למידה פסיבית בסרטון ללמידה אקטיבית שיתופית באמצעות מתן האפשרות להגיב ולנהל שיח על גבי הסרטון עצמו (בין מרצה לסטודנטים ובין סטודנטים לבין עצמם). הדיון מתבצע על גבי ציר הזמן של תוכן הסרטון הלימודי (השיח הינו תמיד בהקשר של תוכן הסרטון), כל תגובה מקושרת לרגע בסרטון אליו היא מתייחסת תוך איסוף נתונים לניתוח הלמידה באמצעות ה-Dashboard.

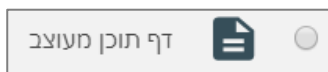
במדריך זה ארבעה חלקים:

- א. [הוספת פעילות Annoto לאתר הקורס ב-moodle](#)
- ב. [שימוש ב-Annoto](#)
- ג. [הוספת Dashboard למעקב אחר פעילות הסטודנטים](#)
- ד. [המלצות](#)

א. הוספת פעילות Annoto לאתר הקורס ב-moodle

ניתן להטמיע סרטונים מיוטיוב ו/או סרטונים ששמורים לנו במחשב.

1. ניכנס לאתר הקורס ב-moodle ונפעיל את העריכה בקורס.



2. ביחידה הרצויה נלחץ על הוספת משאב ופעילות ונבחר בדף תוכן מעוצב

3. בתיבת השם נקליד שם לפעילות.

4. בתיבת התיאור נקליד הנחיות לפעילות.

5. בתיבת התוכן:

- כאשר מוסיפים קישור לסרטון מהיוטיוב או מנגן אינטרנטי אחר נדביק את כתובת קישור הסרטון ביוטיוב ונעבור לסעיף 6.

- כאשר מוסיפים קובץ של סרט נטמיע את הסרטון: 5.1. נלחץ על הלחצן מדיה.



5.2. בחלונית שנפתחה נלחץ על לשונית סרט



5.3. נלחץ על 'עיון במאגרים...' ונבחר את קובץ הסרטון מהמחשב שלנו.

5.4. נלחץ על **הוספת מדיה**

5.5. בסיום נלחץ על שמירת שינויים וחזרה לקורס.

6. בלחיצה על דף התוכן המעוצב באתר הקורס נוכל לראות את הסרטון ש-Annato אוטומטית מוטמע עליו.

לגבי הוספת סרטון מ-TED ההנחיות שונות:

להלן השלבים להוספת פעילות Annato על גבי סרטון TED מוטמע:

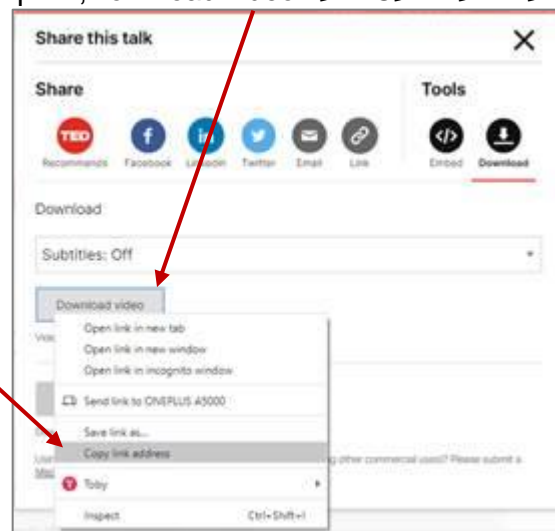


1. נכנס לסרטון בטד, נלחץ על Share

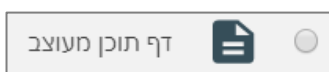


2. נלחץ על Download

3. נעמוד עם העכבר על 'Download video', נלחץ בעכבר קליק ימני ונבחר ב-Copy link address:



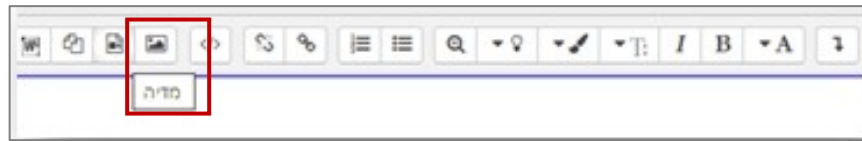
4. ניכנס לאתר הקורס ב-moodle ונפעיל את העריכה בקורס.



5. ביחידה הרצויה נלחץ על הוספת משאב ופעילות ונבחר בדף תוכן מעוצב

6. בתיבת השם נקליד שם לפעילות.

7. בשדה התוכן נלחץ על [מדיה]:



8. בלשונית קישור נדביק את הקישור (Paste), נקליד שם לסרטון ונלחץ על [הוספת מדיה]:



9. נשמור את השינויים.

10. בלחיצה על דף התוכן המעוצב באתר הקורס נוכל לראות את הסרטון ש- Annoto אוטומטית מוטמע עליו.

ב. שימוש ב-Annoto

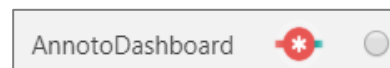
- [מדריך מורחב למשתמש ב-Annoto](#) (באנגלית)
- [סרטוני הדרכה למשתמש ב-Annoto](#) (באנגלית)
- [סרטון הסבר לשימוש במחברת האישי ב-Annoto](#)

ג. הוספת Dashboard למעקב אחר פעילות הסטודנטים

ה-Dashboard זמין אך ורק למרצה מאפשר לו לעקוב אחרי פעילות הסטודנטים ב-Annoto. באמצעות ה-Dashboard ניתן לעקוב אחרי כל הפעילות בכל הסרטונים שהוספנו. רצוי להוסיף את ה-Dashboard ביחידת המבוא של הקורס.

להלן ההנחיות:

1. נלחץ על הוספת משאב ופעילות ביחידת המבוא בקורס.



2. נבחר ב-.

3. בתיבת שם הפעילות נקליד שם.

4. נלחץ על שמירת שינויים וחזרה לקורס.

לאחר הוספת רכיב ה-Dashboard ניתן לצפות בסטטיסטיקות לגבי פעילות הסטודנטים.

להלן [מדריך לשימוש ב-Dashboard](#).

ד. המלצות

- [המלצות לניהול ולעידוד השיח במהלך שימוש ב-Annoto](#).
- [רעיונות לשימוש ב-Annoto בהוראת כיתה הפוכה](#).

זקוקים לעזרה?

בכל שאלה, תהייה והתלבטות אנחנו כאן, צוות תחום התקשוב במרכז להוראה ולמידה
 דוא"ל: T.L.Center@beitberl.ac.il