

החוג ללימודי ארץ ישראל והחוג לגיאוגרפיה: אדם וסביבה

ראש החוג ללימודי ארץ ישראל וגיאוגרפיה אדם וסביבה: ד"ר שלומית לנגבוים
שעות קבלה: יום ב 14:00 – 15:00 (בתיאום מראש)
מיקום: מבנה 809 (חדר 102)
shlomit.langboym@beitberl.ac.il | 052-3512511

סגל החוג: ד"ר אלי אשכנזי, ד"ר רוית גולדהבר, ד"ר עופר גת, ד"ר שלומית לנגבוים,
פרופ' עודד פוצ'טר, ד"ר אמנון קרטיין
רכז סיוורים: מר ערן קלז

הלימודים בחוג ללימודי ארץ ישראל וגיאוגרפיה אדם וסביבה מכשירים בוגרים בעלי ידע דיסציפלינרי מבוסס, חדשני ועדכני במקצועות הללו, ובעלי יכולות הוראה של כל אחד מהמקצועות הללו (לפי בחירתם, אם ילמדו גם לתעודת הוראה במקביל), מתוך ראייה בינתחומית של אדם, טבע וסביבה, ורצף עבר-הווה ועתיד בעיצוב הנוף והחברה בישראל ובעולם. תוכניות הלימודים תורמות לפיתוח יכולת הבנה וניתוח של תהליכים אקטואליים, החיוניים לאנשי חינוך בלימודי ארץ ישראל וגיאוגרפיה במאה ה-21, ומקנות חשיבה ביקורתית ויכולת אקדמית לחקר תהליכים עולמיים, אזוריים ומקומיים. בבניית התוכניות שולבו תחומי דעת הנדרשים להוראת מקצועות אלו בבתי הספר, ופדגוגיות חדשניות בהוראתן, כולל מערכות מידע גיאוגרפיות (GIS) וסייבר גיאוגרפיה. החוג הוא "חוג מטייל" המרבה בסיוורים ובקמפוסים להכרת הארץ.

תוכניות הלימודים שמות דגש על הכרת התופעות והתהליכים הפיזיים, הביוטניים והאנושיים והמחשתם בשדה שהוא זירת הפעילות, הלמידה והמחקר של הגיאוגרף ושל איש ידיעת הארץ. הקורסים העיוניים מלווים בימי סיור חד-יומיים ובקמפוסים בני כמה ימים באזורי הארץ המהווים במה להכרת הארץ ונופיה. התוכניות מקדישות פרקים ללימוד ולהתנסות בפדגוגיה של הסיור ולמידה חוץ-בית ספרית בהתאמה לגילי המודרכים, המאפשרות רכישת הבסיס ללימודי הדרכת טיולים במערכת החינוך ("תו תקן"). מי שיבחר ללמוד לתעודת הוראה יוכשר ללמד מקצועות אלו. לנמצאים בהתמחות גיאוגרפיה תינתן הכשרה להוראת גיאוגרפיה, ולמתמחים בלימודי ארץ ישראל תינתן תעודת הוראה בלימודי ארץ ישראל ובהכשרה להוראת של"ח וידיעת הארץ. הלימודים בחוג ללימודי ארץ ישראל וגיאוגרפיה – אדם וסביבה נמשכים ארבע שנים ומקנים תואר "בוגר בהוראה" (B.Ed.) בחינוך ובהוראה (במסלול צומח) ותעודת הוראה למסלול העל-יסודי.

סגל החוג מורכב ממומחים בתחומם באקדמיה ובשדה, בעלי רקע אקדמי רחב בתחומי התמחותם במחקר, בפעילות ציבורית ובהדרכת מטיילים בארץ ובעולם.

מטרות התוכניות

- להעמיק את הידע הבינתחומי על ארץ ישראל והעולם במבט אינטגרטיבי של תהליכים
- גיאוגרפיים, פיסיים ואנושיים.
- להכיר את הרצף ההיסטורי שעיצב את נופה של ארץ ישראל.
- להעמיק את הידע בנושאי איכות הסביבה והאדם בעידן הגלובליזציה.
- לפתח מיומנויות מיפוי מקוונות והפקת נתונים מממ"ג.
- לפתח מיומנויות של הדרכה חוץ-כיתתית כחוויה לימודית.
- לפתח כלים לחקר נושאים הקשורים לטבע, לאדם ולסביבה ברמה מקומית, אזורית ועולמית.
- לצייד את הלומדים בכלים דיגיטליים מקוונים לחקר גיאוגרפי במאה ה-21.

למי מיועדות התוכניות?

- למעוניינים לעסוק בחינוך ובהוראת לימודי ארץ ישראל, של"ח וגיאוגרפיה במסגרות החינוך הפורמליות (תעודת הוראה) והלא פורמליות (מדריכי טיולים).
- למדריכי טיולים ולמורי דרך הרוצים להפוך תחביב למקצוע ולרכוש תואר ותעודת הוראה לתעסוקה בטוחה במערכת החינוך.
- למתעניינים בהבנת מכלול התהליכים הגלובליים, הפיסיים, הביזטיים והאנושיים המשפיעים על ההווה האנושית בארץ ישראל ובעולם ולמתעניינים בהיבט של תרבות האדם והשפעתה על איכות הסביבה.
- בוגרי החוג משתלבים בעבודה בגופים הירוקים (החברה להגנת הטבע, רשות הטבע והגנים, קרן קיימת לישראל), בעיריות ובמשרדי ממשלה.

ניתן לבחור להתמחות בלימודי ארץ ישראל או בגיאוגרפיה – אדם וסביבה.

התוכנית ללימודי ארץ ישראל

מטרת התוכנית ללימודי ארץ ישראל היא להכשיר בוגרים המכירים ומבינים את הבסיס למגוון התופעות הנופיות של ארץ ישראל מתוך תפיסת הנופאדם (הקשר בין האדם והנוף).

התוכנית נחלקת לשלושה תחומים:

- מדעי כדור הארץ: גיאולוגיה, גיאומורפולוגיה ואקלים
- מדעי הטבע והסביבה: החי והצומח בארץ ישראל, שימור טבע ואיכות הסביבה בישראל
- מדעי החברה והרוח: תרבויות ודתות, ארכיאולוגיה והיסטוריה, מן התקופות הקדומות ועד לציונות בת זמננו

התוכנית מכשירה מורים בלימודי ארץ ישראל ושל"ח*, אנשי חינוך בידיעת הארץ ומדריכי טיולים במערכת החינוך (תו תקן, ראה להלן).

*בתוספת השלמת מספר ימי הכשרה מטעם אגף של"ח וידיעת הארץ במשרד החינוך (בתשלום) במהלך עבודה בפועל בהוראת של"ח וידיה"א.

התוכנית לגיאוגרפיה – אדם וסביבה

מטרת התוכנית לגיאוגרפיה היא להקנות השכלה אקדמית בתחומי הגיאוגרפיה של האדם והגיאוגרפיה הפיזית וההשפעות ההדדיות ביניהן. תוכנית הלימודים כוללת נושאים בינתחומיים שונים, ובהם אדם וסביבה, גיאולוגיה, אקלים ומזג אוויר, כלכלה, ערים ועיור, חברה ומרחב, מפה ומיפוי באמצעות מ"מ"ג (GIS) וניתוח יישומים מקוונים מרחביים. גיאוגרפיה היסטורית, פוליטיקה, משאבי הסביבה וגלובליזציה. תוכנית הלימודים כוללת היכרות עם חבלי ארץ גיאוגרפיים בעולם, התמקדות במזרח התיכון ובארץ ישראל והתמקדות ביחסי אדם וסביבה. התוכנית מכשירה מורים לגיאוגרפיה, פעילים סביבתיים בגופים ציבוריים ומדריכי טיולים (תו תקן, ראה להלן).

תו תקן לשני אזורים

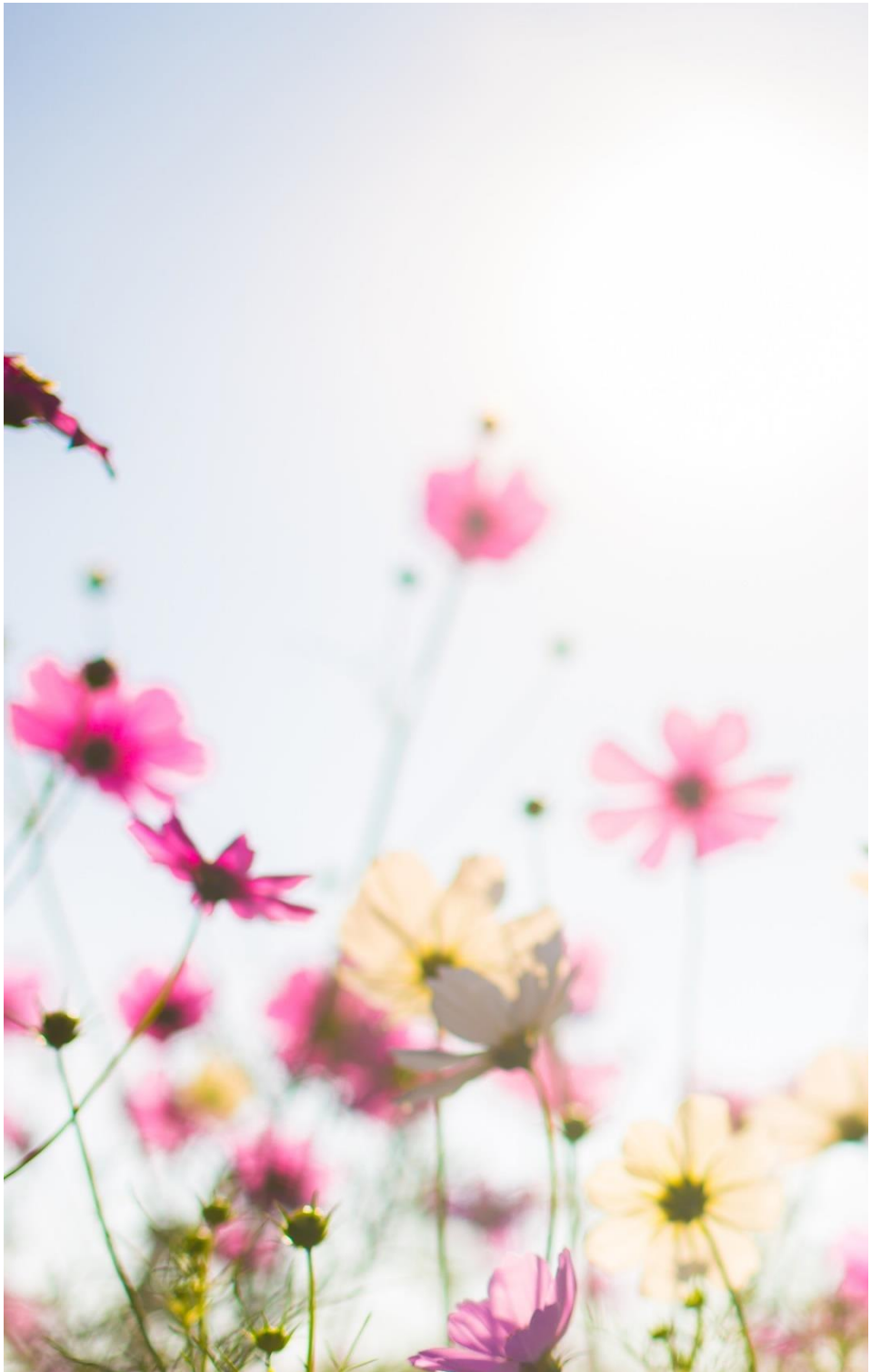
במקביל ללימודי תואר B.Ed. בחינוך ובהוראה קיימת אפשרות להשלים תעודת מדריך טיולים במערכת החינוך (תו תקן לשני אזורים במהלך כשנתיים מראשית הלימודים). * לצורך כך על הסטודנטים בלימודי ארץ ישראל להשתתף בקמפוס מיומנויות בן ארבעה ימים "קמפוס טימי", ולהשלים ארבעה סורי דידיקטיקה באזור ההכשרה הראשון ויומיים בטיחות וביטחון. הקמפוסים להכרת שני אזורים הנדרשים לפי תוכנית תו תקן ניתנים בחוג כחלק

מתוכנית הלימודים והם חובה לכל הסטודנטים בחוג. תלמידי גיאוגרפיה צריכים להשלים 28 נ"ז בפרקים ארכיאולוגיה, היסטוריה וציונות ואת הקורס החי והצומח או באמצעות החוג ללימודי א"י במכללה האקדמית בית ברל בימי עיון מיוחדים או באמצעות גוף חיצוני מכשיר משלים (יקבע בהתאם למספר המשתתפים). * ניתנת אפשרות להשלים אזורים נוספים במהלך שנות הלימודים המתקדמות בחוג. *

* לימודי ההשלמה כרוכים בתשלום נוסף. פתיחת קורס "תו תקן" והשלמת אזורים נוספים מותנים במספר משתתפים המאפשר את פתיחת הקורס, ובאישור משרד החינוך.
תנאי קבלה: גיל 21 ומעלה, מבדקי התאמה, בדיקה רפואית ותעודת היעדר רישום פלילי "תעודת יושר".

קמפוסים וסיוורים לימודיים

סיוורים לימודיים הם חלק בלתי נפרד מתוכנית הלימודים בחוג ומטרתם המחשת הנלמד בכיתה, הכרת ארץ ישראל לאזוריה ולתקופותיה, הרחבת מיומנויות השדה והטיול והטמעת הלמידה החוץ-כיתתית כשלב בהכשרת בוגרי החוג להדרכת טיולים ולהוראה בשדה. המסגרת העיקרית לסיוורים בחוג הם קמפוסים לימודיים בני שישה ימים באזורים גיאוגרפיים משתנים מדי שנה המותאמים למתווה ההכשרה של מדריכי הטיולים. לעיתים הם מתקיימים בשני מקבצים של שלושה ימי סיור בכל סמסטר ולעיתים במקבץ אחד ארוך יותר ובמקבץ נוסף קצר. נוסף לכך מתקיימים סיוורים בודדים במסגרת חלק מהקורסים בחוג. מספר הסיוורים, הקמפוסים ומועדיהם נקבע בהתאם לתוכנית הלימודים ומשתנה משנה לשנה. חובה על הסטודנטים להשתתף בסיוורים או בקמפוסים המלווים את הקורסים שבהם הם לומדים באותה שנה כחלק מלימודי B.Ed. בחינוך ובהוראה. בחלק מהסיוורים הסטודנטים יידרשו להגיע עצמאית, ובאחרים תהיה הסעה מאורגנת. שעת יציאה מהמכללה לסיוורים ולקמפוסים: 6:30.
הערה: בסיוורים הכרוכים בלינה ובכלכלה אצל גורמי חוץ (קמפוסים), הסטודנטים יחויבו בתשלום לינה ובכלכלה.



תוכנית הלימודים בגיאוגרפיה – אדם וסביבה*

שנים ב-ג	שנה א	קורס	סוג הקורס
	1	מבוא לגיאולוגיה וגיאומורפולוגיה	מבואות (13 ש"ש)
	2	מבוא לאקלים ואקלים ארץ ישראל	
	1	מפה ומיפוי	
	1	גיאולוגיה של ארץ ישראל	
	1	מבוא לג"ג עירונית	
	1	מבוא לגיאוגרפיה אנושית	
	1	א"ו לגבולותיה	
	1	לטיול יצאנו – הסיוור במערכת החינוך	
	1	גיאוגרפיה חבלית של א"י	
	1	איכות הסביבה בישראל בשנות ה-2000	
	2	שני קמפוסים של סיוורים לימודיים	
	כל קורס שווה ערך ל-1 ש"ש עד 11 ש"ש	<p>גיאופוליטיקה של המזה"ת ואפריקה אקלים אדם וסביבה גיאוגרפיה היסטורית של הישוב היהודי בא"י בעת החדשה העיר המכילה – רב-תרבויות או ריב תרבויות צדק חברתי ונחלת הכלל גיאוגרפיה וגלובליזציה מערכות מידע גיאוגרפיות (GIS) ויישומם בהוראה, במחקר ובפרקטיקה יישומים מקוונים באיסוף, עיבוד והצגת מידע מרחבי בהוראה גיאוגרפיה היסטורית של ירושלים אדם ומדבר בנגב בתקופות הנבטית הרומית והביזנטית גאופוליטיקה של ישראל והמים שינויים אקלימיים הפסיפס התרבותי במדינת ישראל זהות מרחב וטריטוריה בישראל בשנות ה-2000 יחסי יהודים ערבים בפרספקטיבה גיאוגרפית תמורות בהתיישבות במדינת ישראל נופאדם - ניתוח נוף בגישה מערכתית מקוונת** הצומח של א"י ביוגיאוגרפיה של צמחים אדם ומדבר בא"י תקופה הנבטית רומית והביזנטית גיאוגרפיה היסטורית של ירושלים</p>	
2		סמינריון בגיאוגרפיה (שנה ג')	סמינריון (2 ש"ש)

*אפשרות לשינויים פנימיים בתיאום עם ראש החוג. יתכנו שינויים בתכנית הלימודים.
 ** הקורס יינתן בימים מרוכזים לפני פתיחת שנת הלימודים ובמהלכה

תוכנית הלימודים בלימודי ארץ ישראל*

שנים ב-ג	שנה א	קורס	סוג הקורס
	1	מבוא לגיאולוגיה וגיאומורפולוגיה	מבואות (13 ש"ש)
	2	מבוא לאקלים ואקלים ארץ ישראל	
	1	מפה ומיפוי	
	1	גיאולוגיה של ארץ ישראל	
	1	ארץ ישראל לתקופותיה א'	
	1	סיפורי המקרא והשתקפותם בממצא החומרי	
	1	א"י לגבולותיה	
	1	לטיול יצאנו – הסיור במערכת החינוך	
	1	גיאוגרפיה חבלית של א"י	
	1	איכות הסביבה בישראל בשנות ה-2000	
	2	שני קמפוסים של סיורים לימודיים	
	כל קורס שווה ערך ל-1 ש"ש עד 11 ש"ש	<p>קורסים מתקדמים (11 ש"ש)</p> <p>קורסי חובה לפי הנפתח בשנות הלימודים של הסטודנט עד לצבירה של 26 ש"ש לפי בדיקת ראש חוג.</p> <p>בכל שנה יוגדרו שיעורים לשנים ב-ג הפתוחים גם להרשמת תלמידים משנה א'.</p> <p>ארץ ישראל לתקופותיה ב' התרבות הקלאסית בראי הארכיאולוגיה אדם ומדבר בנגב בתקופות הנבטית הרומית והביזנטית הפסיפס התרבותי בארץ ישראל נוצרים ונצרות בארץ ישראל: 2000 שנות היסטוריה ותרבות חומרית נופאדם – ניתוח נוף בגישה מערכתית מקוונת**</p> <p>תמורות בהתיישבות במדינת ישראל גיאוגרפיה היסטורית של הישוב היהודי בא"י בעת החדשה מערכות מידע גיאוגרפיות (GIS) ויישומם בהוראה, במחקר ובפרקטיקה גיאוגרפיה היסטורית של ירושלים אקלים אדם וסביבה גאופוליטיקה של ישראל והמים גאופוליטיקה של המזה"ת ואפריקה שינויים אקלימיים הפסיפס התרבותי במדינת ישראל</p>	

שנים ב-ג	שנה א	קורס	סוג הקורס
		יחסי יהודים ערבים בפרספקטיבה גיאוגרפית הצומח של א"י ביוגיאוגרפיה של צמחים מבוא לגיאוגרפיה אנושית ניהול מורשת תרבותית - היבטים היסטוריים גיאוגרפים וארכיאולוגים.	
2		סמינריון בלימודי ארץ ישראל	סמינריון (2 ש"ש)

*אפשרות לשינויים פנימיים בתיאום עם ראש החוג. יתכנו שינויים בתכנית הלימודים.
** הקורס יינתן בימים מרוכזים לפני פתיחת שנת הלימודים ובמהלכה.

חטיבות במסלולים -חינוך מיוחד, קידום נוער וחינוך בלתי פורמאלי

חינוך מיוחד רב גילי – לימודי חטיבה בלימודי גיאוגרפיה בהיקף 15 ש"ש (ללא סמינריון)

שם הקורס	חובה	היצע הבחירה
מבוא לגיאולוגיה וגיאומורפולוגיה	1	
גיאולוגיה של ארץ ישראל	1	
מבוא לאקלים ואקלים א"י	2	
מפה ומיפוי	1	
מבוא לגיאוגרפיה אנושית	1	
ארץ ישראל לגבולותיה	1	
מבוא לגיאוגרפיה עירונית	1	
גיאוגרפיה היסטורית של ירושלים	1	
גיאוגרפיה וגלובליזציה	1	
גיאופוליטיקה של המזה"ת	1	
קורס לבחירה באיכות הסביבה	1	איכות הסביבה בשנת ה-2000 / אקלים אדם וסביבה
גיאוגרפיה חבלית	1	גיאופוליטיקה של המים / גיאופוליטיקה של ישראל / גיאוגרפיה וגלובליזציה
קורסי לבחירה ממגוון שיעורי החוג	2	ממגוון שיעורי החוג

חינוך בלתי פורמאלי וקידום נוער – לימודי חטיבה בלימודי גיאוגרפיה בהיקף 13 ש"ש (ללא סמינריון)

שם הקורס	חובה	היצע הבחירה
מבוא לגיאולוגיה וגיאומורפולוגיה	1	
גיאולוגיה של ארץ ישראל	1	
מבוא לאקלים ואקלים א"י	2	
מפה ומיפוי	1	
מבוא לגיאוגרפיה אנושית	1	
ארץ ישראל לגבולותיה	1	
מבוא לגיאוגרפיה עירונית	1	
גיאוגרפיה היסטורית של ירושלים	1	
קורס בגיאופוליטיקה או בגלובליזציה	1	גיאופוליטיקה של המזה"ת / גיאופוליטיקה של המים / גיאופוליטיקה של ישראל / גיאוגרפיה וגלובליזציה
קורס לבחירה באיכות הסביבה	1	איכות איכות הסביבה בשנות ה-2000 / אקלים אדם וסביבה
קורס לבחירה ממגוון קורסי החוג	2	ממגוון שיעורי החוג

חינוך מיוחד רב גילי – לימודי חטיבה בלימודי ארץ ישראל בהיקף 15 ש"ש (ללא סמינריון):

שם הקורס	חובה	היצע הבחירה
מבוא לגיאולוגיה וגיאומורפולוגיה	1	
גיאולוגיה של ארץ ישראל	1	
מבוא לאקלים ואקלים א"י	2	
הצומח של ארץ ישראל ביוגיאוגרפיה של צמחים	1	
מפה ומיפוי	1	
מבוא לגיאוגרפיה אנושית	1	
ארץ ישראל לגבולותיה	1	
גיאוגרפיה היסטורית של ירושלים	1	
גיאוגרפיה היסטורית של הישוב היהודי בעת החדשה	1	

קורס לבחירה בגיאופוליטיקה או בגלובליזציה	1	גיאופוליטיקה של המזה"ת / גיאופוליטיקה של המים / גיאופוליטיקה של ישראל / גיאוגרפיה וגלובליזציה
קורס לבחירה באיכות הסביבה	1	איכות הסביבה בשנת ה-2000 / אקלים אדם וסביבה
קורס ברצף התקופות ההיסטורי בא"י וקורס תואם בארכיאולוגיה	2	ארץ ישראל לתקופותיה א וסיפורי המקרא והשתקפותם בתרבות החומרית / א: ארץ ישראל לתקופותיה ב והתרבות הקלאסית והשתקפותה בתרבות החומרית
קורס לבחירה ממגוון שיעורי החוג	1	ממגוון שיעורי החוג

חינוך בלתי פורמאלי וקידום נוער – לימודי חטיבה בלימודי ארץ ישראל בהיקף 13 ש"ש (ללא סמינריון):

שם הקורס	חובה	היצע הבחירה
מבוא לגיאולוגיה וגיאומורפולוגיה	1	
גיאולוגיה של ארץ ישראל	1	
מבוא לאקלים ואקלים א"י	2	
מפה ומיפוי	1	
מבוא לגיאוגרפיה אנושית	1	
ארץ ישראל לגבולותיה	1	
גיאוגרפיה היסטורית של ירושלים	1	
גיאוגרפיה היסטורית של הישוב היהודי בא"י בעת החדשה	1	
קורס לבחירה בגיאופוליטיקה או בגלובליזציה	1	גיאופוליטיקה של המזה"ת / גיאופוליטיקה של המים / גיאופוליטיקה של ישראל / גיאוגרפיה וגלובליזציה
קורס לבחירה באיכות הסביבה	1	איכות הסביבה בשנת ה-2000 / אקלים אדם וסביבה
קורס ברצף התקופות ההיסטוריות בא"י	1	ארץ ישראל לתקופותיה א / או: ארץ ישראל לתקופותיה ב / או: גיאוגרפיה היסטורית של הישוב היהודי בא"י
קורס לבחירה ממגוון שיעורי החוג	1	ממגוון שיעורי החוג