



30/11/2023

בימים אלו קהילת המכללה האקדמית בית ברל מגוייסת ורתומה למאמץ משותף, מגלה ערבות הדדית ורוח התנדבות בלתי נלאית. מקצת מעשייה זו, לצד הדעות וערכים שוטפים, נשלח אליכם מדי שבוע בניוזלטר זה. עדכונים שישלחו אלינו עד יום ג' לכתובת etoviz@beitberl.ac.il יוכלו להשתלב בניוזלטר הקרוב.

דקנאט הסטודנטים | לקראת פתיחת שנת הלימודים תשפ"ד

החזרה ללימודים הינה חשבה לחיזוק החוסן החברתי שלנו, בימים קשים ומאתגרים אלו. יחד עם זאת, ליבנו עם משרתי המילואים וכוחות הבטחון וההצלה, עם הסטודנטיות והסטודנטים אשר החזרה ללימודים קשה להם ולחלקם אף בלתי אפשרית. כדי לאפשר לכם הסטודנטיות והסטודנטים סביבת לימודים תומכת ומותאמת לצרכים צוות דקנאט הסטודנטים עומד לרשותכם ומערך השירותים בדקנאט זמין לכם: השירות הפסיכולוגי, מרכז תמיכה לסטודנטים עם לקווי למידה ועם מוגבלות, מלגות סיוע על בסיס כלכלי ועוד. ריכזנו עבורכם את זכויות הסטודנטים המשרתים במילואים וההתאמות אשר יתנו פתרונות להשתלבות בלימודים והשלמת פערים. [שירותי הדקנאט <](#)



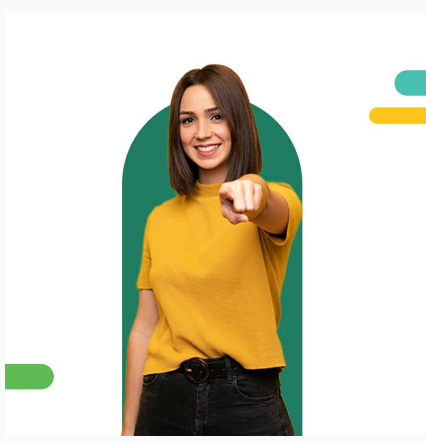
שנת הלימודים תשפ"ד, מ-ת-ח-ל-ל-ם- השבוע הגיליון שלנו חותם רשמית את סיום חופשת הקיץ. על כל חגיה, אירועיה וטלטלותיה ומהווה סיכום זמני למה שאירע כאן רגע לפני שפוחים שנה. כך, למשל, היה זה שבוע רווי במפגשי היכרות, סדנאות למידה (שמסתיימות היום בדיוק) אשר כללו שבוע מרתק ובעל ערך לכל הסטודנטים שלנו, שגמעו בימאון את הכיפים והדרכים לשיפור אופי הלמידה שלהם, מפגשי שיח של הפקולטה ליינוץ ועוד. רוצים לשמוע עוד? [עקבו אחריו בעמוד ואתם שם <](#)

נצמח מזה יחד לכבוד שנת הלימודים תשפ"ד, הנפתחת באיחור, אך סוף סוף מגיעה, החלטנו להליבש את הקמפוס חג וחידשנו את שלטיו עם מסר של סולידריות ותקווה בנוסח "נצמח מזה יחד". בואו לבקר בקמפוס ולהתרשם ובינתיים, [מוזמנים לשתף <](#)



המלאכית של החיילים תכירו את ד"ר אמירה קיש, שלמרות היותה ד"ר, אינה נמנית על הסגל האקדמי במכללה, אלא על מערך המתנדבים הנמרץ של תחנת הרענון שלנו. ד"ר קיש, מרפאה אלטרנטיבית במקצועה, הידועה גם בכינויה "המלאכית של החיילים", היא חלוצת המתנדבים בתחנת הרענון שלנו ולאות הוקרה על תרומתה הימיומית הבלתי פוסקת ולהירתמותה להפעלת התחנה, הוענקה לה תעודה על ידי נשיאת המכללה, פרופ' יולי תמיר, בטקס מרגש שנערך באודיטוריום הספרייה. הטקס, כמו גם הכרת התודה והחשיבות הרבה המיוחסת לפעולה של אמירה, זכו לסיקור נרחב של עמירם עם שלם (מהוגי ומייסדי התחנה וממערציה של אמירה) ואותו נוכלו לקרוא במלואו [באתר 'הזכרונות שלנו'](#) המוקדש למכללה ולאנשיה, ואולי גם להוסיף זיכרון משלכם.

זום אין בשבוע שעבר ערך המרכז להוראה ולמידה במכללה מפגש הדרכה על הזום ובו למדנו על חידושים חשובים בתוכנה ועל חידושי אבטחה. אם פספסתם, או סתם זקוקים לרענון, ארגנו לכם [הקלטה ואפילו את המצגת <](#)



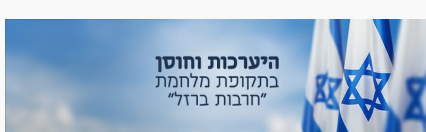
בבית ברל דואגים לכם גם לעבודה! סטודנטים. יות, מחפשים עבודה סטודנטאית בקמפוס? מחליקת השינוק שלנו מחפשת אתכם ומציעה לכם עבודה לאורך כל תקופת התואר! [לפרטים מלאו את הטופס <](#)

השאטלים חוזרים לפעולה איזה כיף לבשר לכם ששירותי השאטל שלנו חוזרים להביא אתכם עד אלינו לקמפוס! לזמי שלא מכיר, שירותי ההסעות החינמיים של המכללה כוללים שני מסלולי נסיעה - מתל אביב למכללה וחזרה ומתחנת רכבת סוקולוב הוד השרון למכללה וחזרה (שימו לב שתחנת רכבת רעננה מרכז נסגרה ולכן נקודת המוצא היא תחנת רכבת סוקולוב הוד השרון). לפרטים ומידע נוסף על נקודות המוצא ונקודות האיסיוף [היכנסו לאתר <](#)



החיים שלנו תותים קהילת המכללה האקדמית בית ברל ממשיכה לבחור להתנדבות וממשיכה לתת יד גם מחוץ לכותלי הקמפוס. והפעם, נשתף אתכם בפועלן של עובדות המכללה שהתנדבו לקטוף תותים במשק מן בקדימה, הלא הן: מילן - מנהלת ספריית המדרשה, פזית - רכזת רשות המחקר ורפאלה - ראש החוג לחקלאות ולימודי סביבה. יישר כח! [לפרגונים ושיתופים <](#)

זה שיר פארונה התקופה האחרונה היתה רוויה באורחים שונים ואוכלוסיות מגוונות שהתארחו תחת קורתנו, אך עם תחילת שנת הלימודים נכפית עלינו פרידה מאורחיה הזמניים, בהם גני הילדים המתוקים שגדשו את חצרות הקמפוס והפחחו חיים בתקופה אבה היינו זקוקים לכך כל כך. אז פרידה ועצוב, אבל לפחות נשארו עם מזכרת לחימום הלב, כי הקטנטנים לא עוזבים לפני שיצרו חוברת ציורים מקסימה, שהוקדשה למנוכ"ל המכללה צביקה לוי, אך ריגשה את כל עובדי הקמפוס גם יחד. [להצצה ותגובות <](#)



אנו מזמנים אתכם לבקר בעמוד החוסן שהשקנו באתר המכללה. העמוד מרכז את כל הפעילויות שנעשות במכללה - מרצים, סגל מנהלי וסטודנטים. [לעמוד החוסן <](#)

